

COMPTEUR D'EAU

MODÈLE : LC

DIAMÈTRE : 4" - 100 mm



Versions :

LC-F	Eau froide (50 °C max), lecture directe
LC-F-P	Eau froide (50 °C max), lecture directe avec pulses
LC-C	Eau chaude (130 °C max), lecture directe
LC-C-P	Eau chaude (130 °C max), lecture directe avec pulses

Note : Les compteurs avec pulses sont en mesure d'offrir une lecture à distance avec ou sans remise à zéro.

TYPE :	Turbine
UNITÉ DE MESURE :	m ³ (litres)
PERTE DE CHARGE :	À 1250 litres/min : 10 kPa ou 1,5 psi (voir charte page C235)
PRESSION D'OPÉRATION :	232 psi maximum
APPLICATION :	Totaliser la quantité d'eau potable qui s'écoule à l'intérieur d'une conduite.
MATÉRIAU DU BOÎTIER :	Fonte recouverte d'une peinture anticorrosive

DÉBITS ET PRÉCISIONS	Litres / minute	
	LC-F	LC-C
Versions		
Plage d'opération	13,33 à 3333,33	41,6 à 2083,33
Précision 98-102 %	21,33 à 3333,33	-
Précision 97-103 %	-	66,67 à 2083,33
Précision 95-105 %	13,33 à 21,33	41,6 à 66,67

1 litre = 0,2199 gallon impérial ou 0,2642 gallon US

LES COMPTEURS D'EAU

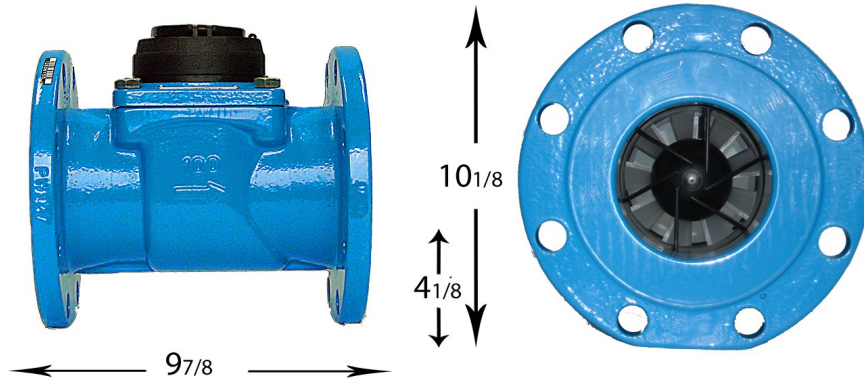
LECOMTE Ltée **1 800 263-3406**

OCT-14

CF

Section compteur

C
210

COMPTEUR D'EAU**MODÈLE : LC****DIAMÈTRE : 4" - 100 mm**DIMENSIONS (pouces)

POIDS :	18 kg / 39,6 lb
FONCTIONNEMENT :	Révolution de la turbine transférée au registre par un mécanisme de réduction composé d'engrenages et d'un système magnétique.
REGISTRE :	Scellé hermétiquement
EXTRÉMITÉS :	À brides rondes (ANSI B 16.1)
POSITION D'INSTALLATION :	À l'horizontale en respectant le sens d'écoulement marqué en relief sur le boîtier. (Voir page C235 pour plus de détails)
ENTRETIEN :	Le compteur ne demande aucun entretien. Cependant il est recommandé de vérifier la précision du compteur à tous les 4 à 6 ans. Enfin chaque compteur est calibré individuellement avant de quitter notre usine.
CARACTÉRISTIQUES :	<ul style="list-style-type: none"> -Registre composé d'un odomètre avec code de couleur facilitant la lecture; -Possibilité de changer le registre sans interrompre l'alimentation en eau; -Possibilité de retirer le mécanisme interne sans enlever le boîtier de la conduite; -Compteur compact.

REGISTRE LECTURE DIRECTE