

COMPTEUR D'EAU

MODÈLE : LC

DIAMÈTRE : 6" - 150 mm



Versions :

LC-F	Eau froide (50 °C max), lecture directe
LC-F-P	Eau froide (50 °C max), lecture directe avec pulses
LC-C	Eau chaude (130 °C max), lecture directe
LC-C-P	Eau chaude (130 °C max), lecture directe avec pulses

Note : Les compteurs avec pulses sont en mesure d'offrir une lecture à distance avec ou sans remise à zéro.

TYPE :	Turbine
UNITÉ DE MESURE :	m ³ (litres)
PERTE DE CHARGE :	À 5167 litres/min : 10 kPa ou 1,5 psi (voir charte page C235)
PRESSION D'OPÉRATION :	232 psi maximum
APPLICATION :	Totaliser la quantité d'eau potable qui s'écoule à l'intérieur d'une conduite.
MATÉRIAU DU BOÎTIER :	Fonte recouverte d'une peinture anticorrosive

DÉBITS ET PRÉCISIONS	Litres / minute	
	LC-F	LC-C
Versions		
Plage d'opération	33,33 à 8333,33	104,17 à 5802,3
Précision 98-102%	53,33 à 8333,33	-
Précision 97-103%	-	166,67 à 5802,3
Précision 95-105%	33,33 à 53,33	104,17 à 166,67

1 litre = 0,2199 gallon impérial ou 0,2642 gallon US

LES COMPTEURS D'EAU

LECOMTE Ltée **1 800-263-3406**

OCT-14

97

Section compteur

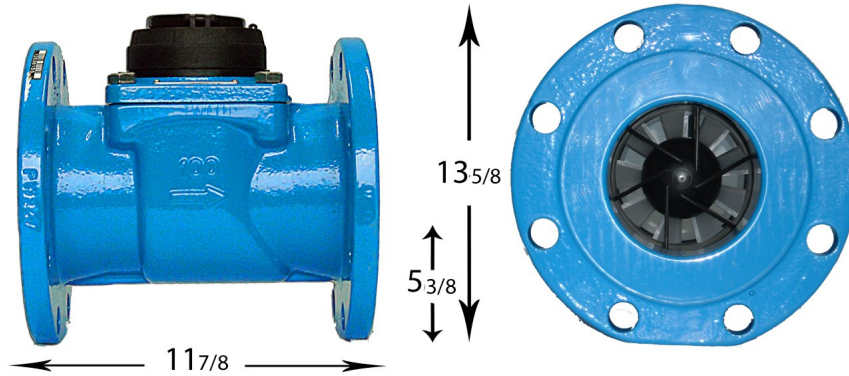
C
215

COMPTEUR D'EAU

MODÈLE : LC

DIAMÈTRE : 6" - 150 mm

DIMENSIONS (pouces)



POIDS :	40 kg / 88 lb
FONCTIONNEMENT:	Révolution de la turbine transférée au registre par un mécanisme de réduction composé d'engrenages et d'un système magnétique
REGISTRE :	Scellé hermétiquement
EXTRÉMITÉS :	À brides rondes (ANSI B 16.1)
POSITION D'INSTALLATION :	À l'horizontale en respectant le sens d'écoulement marqué en relief sur le boîtier. (Voir page C235 pour plus de détails)
ENTRETIEN :	Le compteur ne demande aucun entretien. Cependant il est recommandé de vérifier la précision du compteur à tous les 4 à 6 ans. Enfin, chaque compteur est calibré individuellement avant de quitter notre usine.
CARACTÉRISTIQUES :	<ul style="list-style-type: none"> -Registre composé d'un odomètre avec code de couleur facilitant la lecture; -Possibilité de changer le registre sans interrompre l'alimentation en eau; -Possibilité de retirer le mécanisme interne sans enlever le boîtier de la conduite; -Compteur compact.

REGISTRE LECTURE DIRECTE

