

COMPTEUR D'EAU

MODÈLE : LR-F-P / LR-C-P

DIAMÈTRE : 3/4" - 20 mm

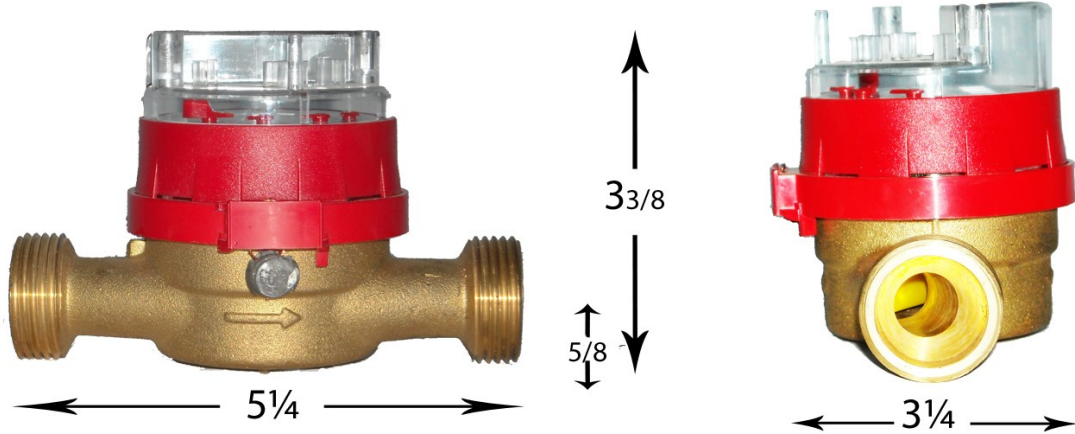


TYPE :	Jet simple
UNITÉ DE MESURE :	m ³ (litres)
PLAGE D'OPÉRATION :	0,47 à 75,7 litres/min 0,125 à 20 gallons US/min
OPTIONS DE LECTURE :	Directe, à distance et remise à zéro
AUTRES OPTIONS :	Afficheur de débit instantané et système de remplissage automatique
OPTIONS DE SIGNAUX :	Contact sec NK et 4-20 mA
RACCORDS :	De type union filetés mâle NPT
PRÉCISION DE 95-101 % :	0,47 à 0,95 litre/min 0,125 à 0,25 gallon US/min
PRÉCISION DE 98,5-101 % :	0,95 à 75,7 litres/min 0,25 à 20 gallons US/min
PERTE DE CHARGE MAXIMUM :	À 76 litres/min : 42,7 kPa ou 6,2 psi
PRESSION D'OPÉRATION :	150 psi maximum
TEMPÉRATURE D'OPÉRATION :	LR-F-P = 30 °C max LR-C-P = 90 °C max
APPLICATION :	Totaliser la quantité d'eau potable qui s'écoule à l'intérieur d'une conduite.

COMPTEUR D'EAU

MODÈLE : LR-F-P / LR-C-P

DIAMÈTRE : 3/4" - 20 mm



POIDS :	1,93 kg / 4,25 lb
FONCTIONNEMENT :	Mouvement du piston de la chambre transféré par système magnétique au registre (totalisateur).
REGISTRE :	Scellé hermétiquement
INSTALLATION :	Horizontale, le registre vers le haut, en respectant le sens d'écoulement marqué en relief sur le boîtier. (Voir fiche C425 pour plus de détails)
ENTRETIEN :	Le compteur ne demande aucun entretien. Cependant il est recommandé de vérifier la précision du compteur à tous les 10 à 12 ans. Enfin, chaque compteur est calibré individuellement avant de quitter notre usine.
CARACTÉRISTIQUES :	<ul style="list-style-type: none"> -Détecteur de fuites qui enregistre les très faibles débits; -Registre à grande surface et odomètre avec code de couleur facilitant la lecture; -Lentille convexe en verre trempé qui fait glisser l'eau et la poussière tout en minimisant les risques de bris et d'égratignures; -Possibilité de changer le registre sans interrompre l'alimentation en eau.

REGISTRE



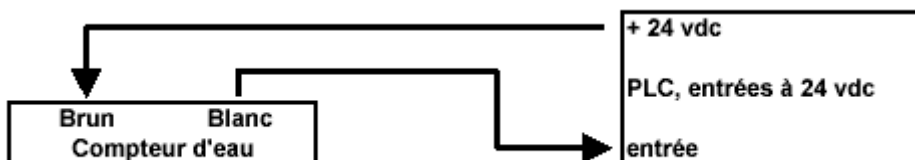
COMPTEUR D'EAU

MODÈLE : LR-F-P / LR-C-P

DIAMÈTRE : 3/4" - 20mm

Sortie Contact type « NK » - Pour modèles LR et LC:
(Contact sec)

Puissance max.: 10 W
Voltage max.: 200V
Amp. max.: 0,5 Amps



Valeurs des contacts: 3/4" : 1 CONTACT = 0,25 / 1 / 2,5 / 10 / 25 / 100 LITRES
 1, 1 1/2, 2 et 3" : 1 CONTACT = 2,5 / 10 / 25 / 100 / 250 / 1000 LITRES
 4, 6 et 8" : 1 CONTACT = 25 / 100 / 250 / 1000 LITRES